

GUARA BI

NATIAO

Iván Moratíel Sampayo
Director Ejecutivo GuaraBi

Karina Cruz Serrano
Coordinadora Guara Bi Natiao



DEPARTAMENTO DE LA
FAMILIA



Contenido

Descripción
del programa



Servicios
ofrecidos



Funcionamiento
del equipo



Logística de
outreach



Criterios de
elegibilidad



Calendario de
impactos en
comunidad





¿Qué significa
Natiao?

H e r m a n o s

Descripción del Programa:

Programa dirigido a ofrecer servicios a personas y familias sin hogar a través de la implementación de actividades de alcance en la calle (“street outreach”).



El alcance comunitario sirve como puente de acceso desde la comunidad y la calle hasta los servicios dirigidos a personas sin hogar.
CFR (§ 576.101)

Categoría 1 – literalmente persona sin hogar

Individuo o familia que carece de un lugar fijo, regular, y adecuado para pernoctar (pasar la noche), significando que:

Tiene como residencia nocturna principal un lugar público o privado no apto para la habitación humana

Vive en un albergue público o privado designado para proveer ubicación temporera (incluyendo albergue de emergencia, vivienda transitoria, y hoteles y moteles pagados por organizaciones caritativas o por programas federales, estatales o locales; o

Está saliendo de una institución donde ha residido durante los pasados 90 días o menos y que residió en un albergue de emergencia o lugar no apto para la habitación humana inmediatamente antes de entrar a la institución.

CRITERIOS DE ELEGIBILIDAD

CoC PR 502

24 municipios

CoC PR 503

54 municipios



Distribución de las personas sin hogar identificadas



Logística de los outreach

Los choferes se dedican a localizar e identificar dentro de los pueblos de impactos designados para el mes lugares donde se pueda estacionar la unidad móvil de manera cómoda y segura.

Los empleados deben prepararse para los impactos semanales todos los lunes. Deben prepararse para una cantidad de personas adecuada según el pueblo que visiten.

Facilitarán la asistencia necesaria para la provisión de alimentos, ropa, intervención en crisis, sábanas, vestimenta, artículos de primera necesidad y personales, y transportación.



Proyecto Natiao
SERVICIOS DE ATENCIÓN INTEGRAL PARA LA COMUNIDAD
SERVICIOS DE ATENCIÓN INTEGRAL PARA LA COMUNIDAD

Servicios disponibles:

- Manejo de caso
- Intervención clínica
- Servicios médicos
- Ubicación en vivienda
- Artículos de primera necesidad
- Participación en alcances comunitarios

787-373-XXXX

WEST CARE
Caribbean & Latin America
"Uplifting The Human Spirit"
"Elevando El Espíritu Humano"

"UPLIFTING THE HUMAN SPIRIT"
"ELEVANDO EL ESPÍRITU HUMANO"

Servicios disponibles:
Alcances Comunitarios
Charlas educativas
Comerida breve basada evidencia científica
Caso de caso
Entrevistas
Evaluación de pruebas VIH
Evaluación de caso
Evaluación de prevención
Entrevistas para participantes

¡Llama hoy!
787-961-0203

Logística de los outreach

Deberán desarrollar la confianza del participante para lograr un compromiso de parte de éstos, en especial para aquellas personas sin hogar de difícil alcance y manejo.

Contaremos con personal capacitado y competente para identificar las necesidades y completar instrumentos de evaluación estandarizados.

Utilizarán los instrumentos de evaluación estandarizados: “Hoja de Cernimiento y Determinación de Elegibilidad Inicial”; “Entrevista de Evaluación”; y, “Vulnerability Index - Service Prioritization Decision Assistance Tool” (VI-SPDAT).



Logo: **GuaraBi** INC.
WEST CARE

Proyecto Natiao

Servicio directo a personas sin hogar.
El servicio a toda la isla a través
de una oficina rodante (trailer).

Servicios disponibles:

- Manejo de caso
- Intervención clínica
- Servicios médicos
- Asesoría en vivienda
- Medicamentos de primera necesidad
- Participación en programas comunitarios

-373-0032



DEPARTAMENTO DE LA **FAMILIA**

WEST CARE



Logo: **GuaraBi** INC.

A table covered with a black cloth featuring the GuaraBi logo. On the table are various supplies including bags of snacks, boxes of instant noodle cups, and other food items.

"ELEVANDO EL ESPIRITU"

Equipo de trabajo 503

- Realizan 3 salidas a la semana (martes, miércoles, jueves). Los pueblos que más frecuentan son:
- Ponce
- Caguas
- Humacao



The banner features the logos for GuaraBinc and WESTCARE. The text on the banner includes the project name 'Proyecto Natiao', a description of the service as a mobile office trailer for homeless individuals, a list of available services, and a contact phone number.

Proyecto Natiao
Ofrece servicio directo a personas sin hogar. Ofrecemos servicio a toda la isla a través de una oficina rodante (trailer).

Servicios disponibles:

- Manejo de caso
- Intervención clínica
- Servicios médicos
- Ubicación en vivienda
- Artículos de primera necesidad
- Participación en alcances comunitarios

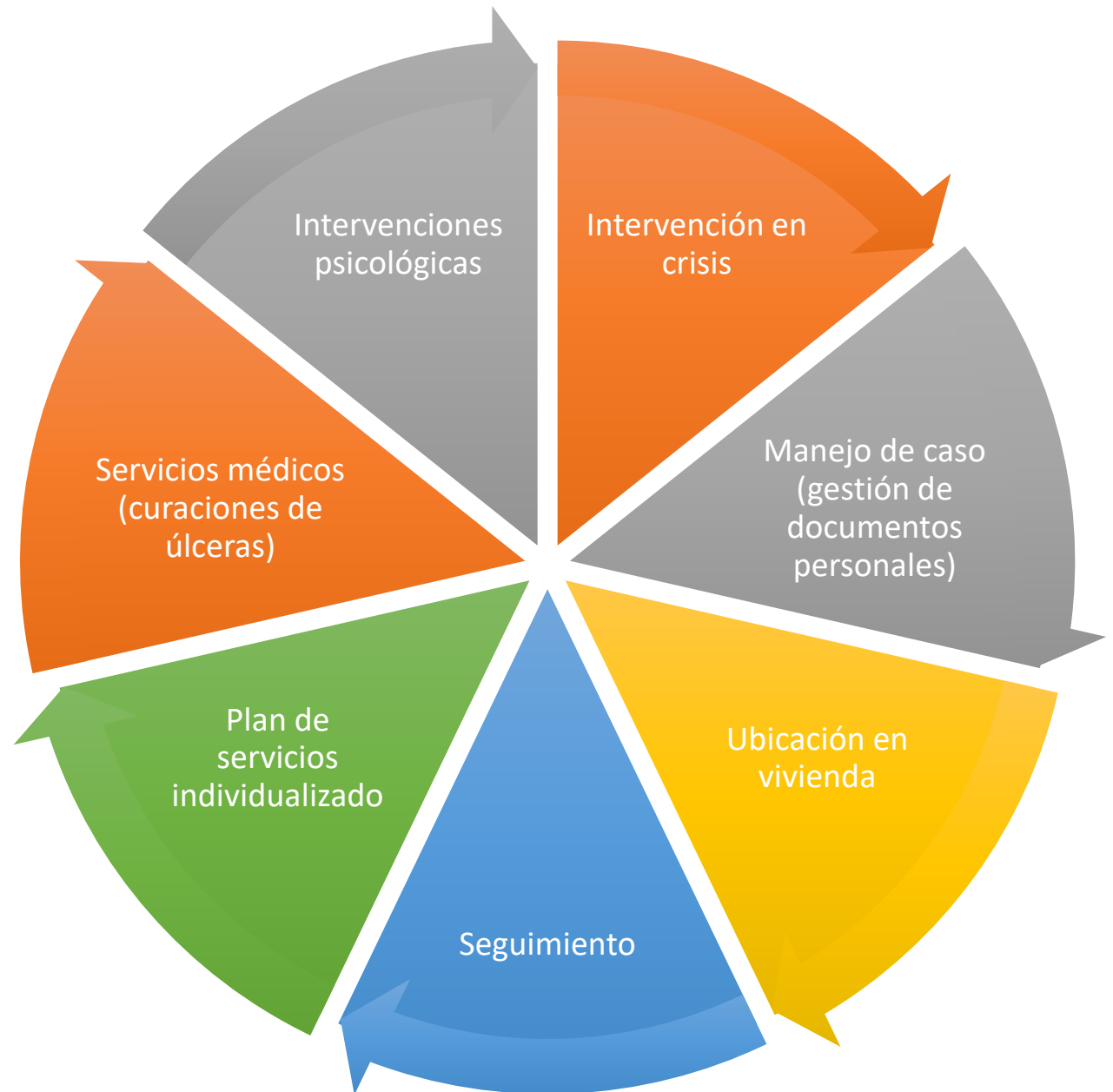
787-373-0032

Equipo de trabajo 502

- Realizan 3 salidas a la semana (martes, miércoles, jueves). Los pueblos que más frecuentan son:
- Arecibo
- Santurce
- Vega Baja
- Río Piedras



Servicios para las personas sin hogar



Servicios para las personas sin hogar



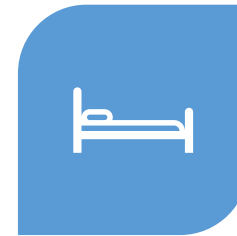
KIT DE PREVENCIÓN DE
COVID 19



KIT DE HIGIENE PERSONAL



KIT DE REDUCCIÓN DE
DAÑOS



ARTÍCULOS DE PRIMERA
NECESIDAD (ROPA, ZAPATOS,
TOALLAS, ALMOHADAS,
BULTOS)



ALIMENTOS

PROXIMAS ACTIVIDADES

Guara Bi / Natíao: Impacto en Comunidad / Mayo 2022

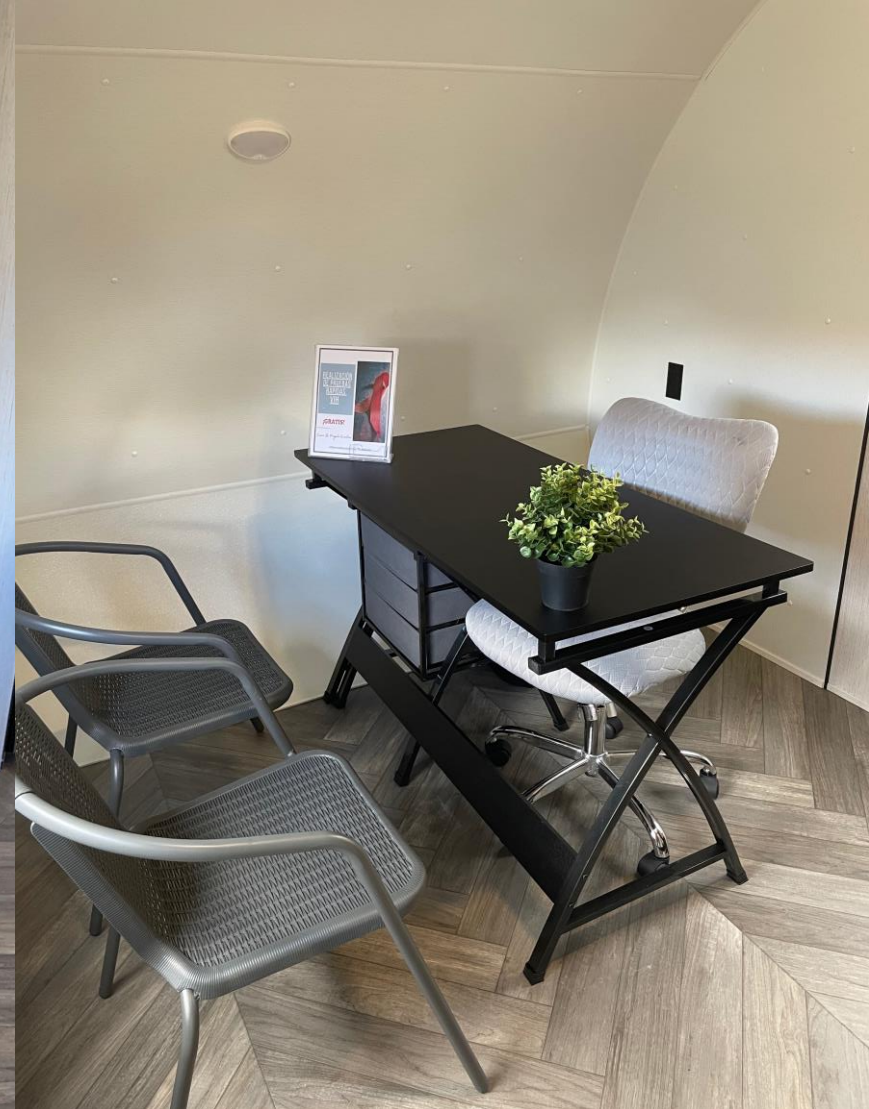


| Lunes | Martes | Miércoles | Jueves | Viernes | Sabado |
|-------|---|--|---|---------|--|
| 2 | 3 502: Santurce Parada #15 (Vehículo) / Dra. Alicea 503: Ponce Calle Quenepo (Trailer) | 4 502: Avenida Barbosa Río Piedras (Vehículo) TSM 503: Fajardo (Trailer) / Dra. Alicea | 5 | 6 | 7 502: Río Piedras Plaza El Pilar (Tráiler) Feria de Salud de Acacia Network |
| 9 | 10 502: Río Piedras Centro Médico (Trailer) / Dra. Alicea 503: Humacao (Vehículo) / TSM | 11 | 12 502: Vega Alta (Vehículo) 503: Barceloneta (Vehículo) | 13 | 14 |
| 16 | 17 502: Arecibo (Trailer) 503: Caguas (Vehículo) | 18 | 19 502: Trujillo Alto Avenida 65 (Vehículo) 503: Cayey/Cidra (Vehículo) | 20 | 21 |
| 23 | 24 502: Viejo San Juan (Vehículo) 503: San Lorenzo / Juncos/ Las Piedras (Vehículo) | 25 503: Ponce/ Juana Díaz (Vehículo) | 26 502: Santurce Parada #18 (Trailer) | 27 | 28 |
| 30 | 31 502: Aibonito/Barranquitas (Vehículo) 503: Barceloneta (Trailer) | | | | |

**** Plan de trabajo sujeto a cambios según las necesidades del proyecto****



IMPACTOS EN COMUNIDAD



Unidades móviles

Unidades
móviles





¡Historia de éxito!

“Muy pocas personas conocen cual es la realidad de las personas sin hogar. Y aunque no todas son iguales, nos caracterizan cosas en comun, como el hambre, el estigma y la incertidumbre de donde vamos a dormir hoy. Gracias a Guara Bi Natiao, ya no me preocupo por eso”.

Estas son palabras de Wallach Ochard, uno de tantos participantes que llegaron al “trailer” buscando servicio. Se le cordinó un Dtox para su trastorno por consumo de sustancias, se le ubico en una vivienda temporera y se le ofreció seguimiento para su situación social particular.

Recientemente vino a visitarnos, y nos conto que ya tiene empleo, su propia vivienda y hasta una motora. ¡Pero lo más importante, nos indicó que continua su proceso de recuperación!

¡Gracias por su atención!

INFORMACION DE CONTACTO

Dirección

796 Km 6.0 Sect Bairoa, Caguas,
Puerto Rico 00725

Correo electrónico

kacruz@guarabi.org
karina.cruz@westcare.com

Celular

(787) 373-0032

